

Concurso Público



Técnico de Laboratório Biomedicina

Laboratório
Anatomia Patológica

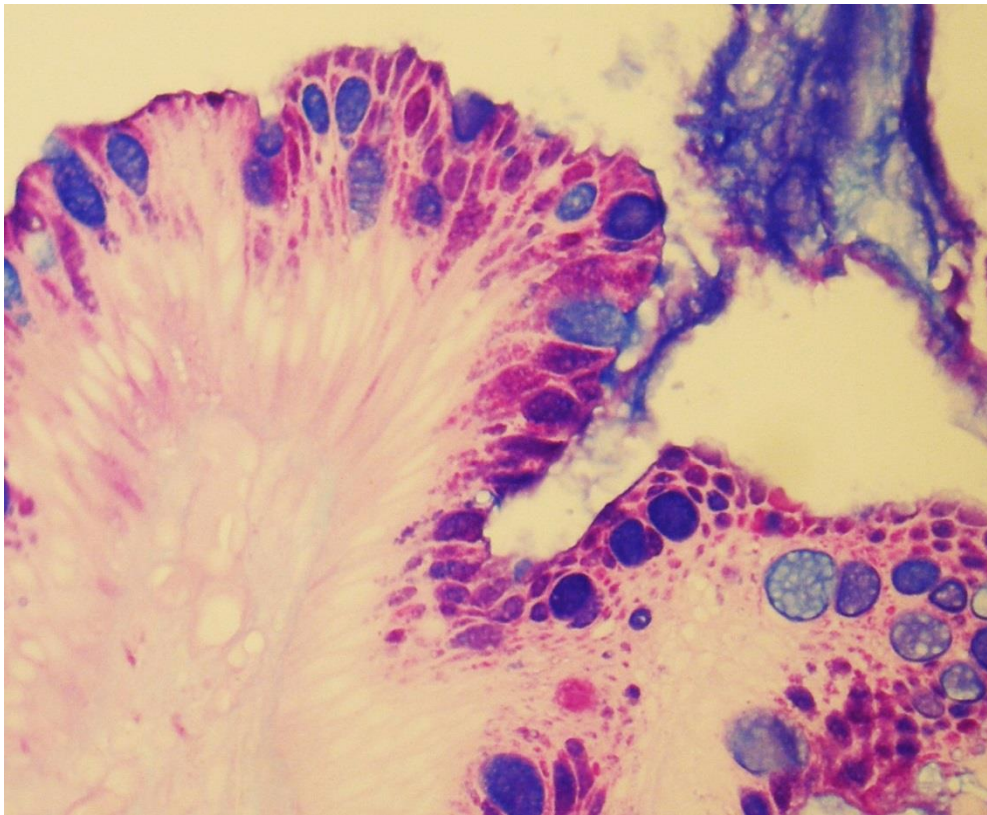
Caderno de Questões
Prova Discursiva

2015

SRH SUPERINTENDÊNCIA
DE RECURSOS
HUMANOS
DA UERJ

01|

Em uma biópsia de esôfago o patologista solicitou, além da hematoxilina e da eosina, coloração para a pesquisa de metaplasia intestinal.



Com base nesses dados e na imagem, responda às questões a seguir:

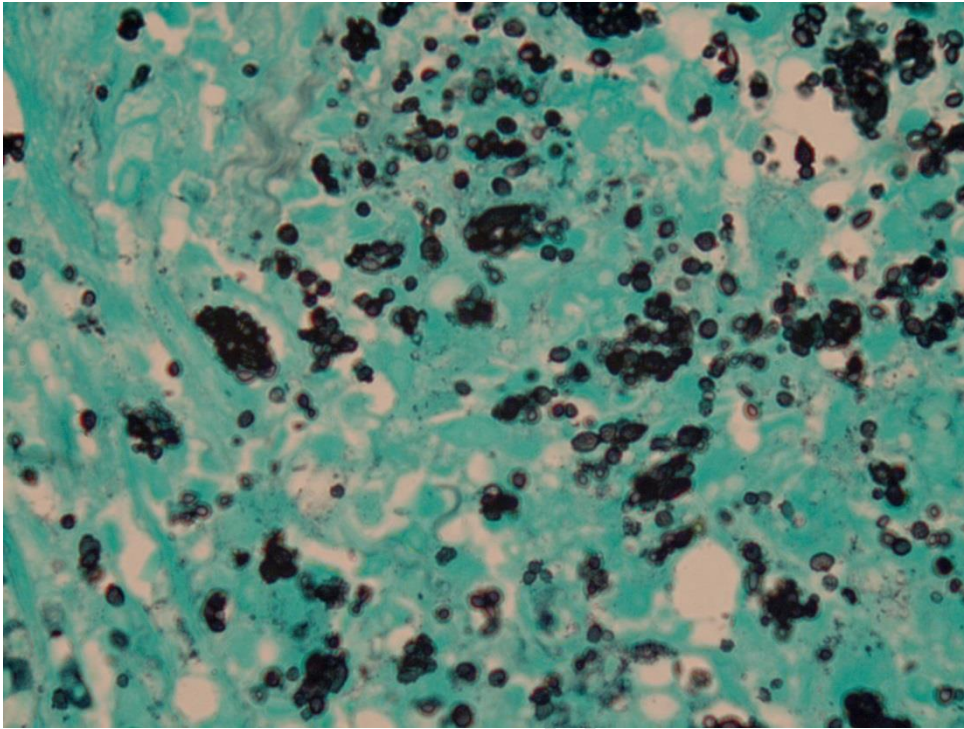
a) Indique a coloração realizada. (7,5 pontos)

b) Indique os tipos de mucina que estão coradas em azul e em vermelho. (7,5 pontos)



02|

Em uma biópsia de linfonodo de paciente HIV-positivo, o patologista solicitou colorações especiais para pesquisa de elementos infecciosos. A lâmina recebida pelo patologista mostrou a imagem a seguir:



Com base nesses dados e na imagem, responda às questões a seguir:

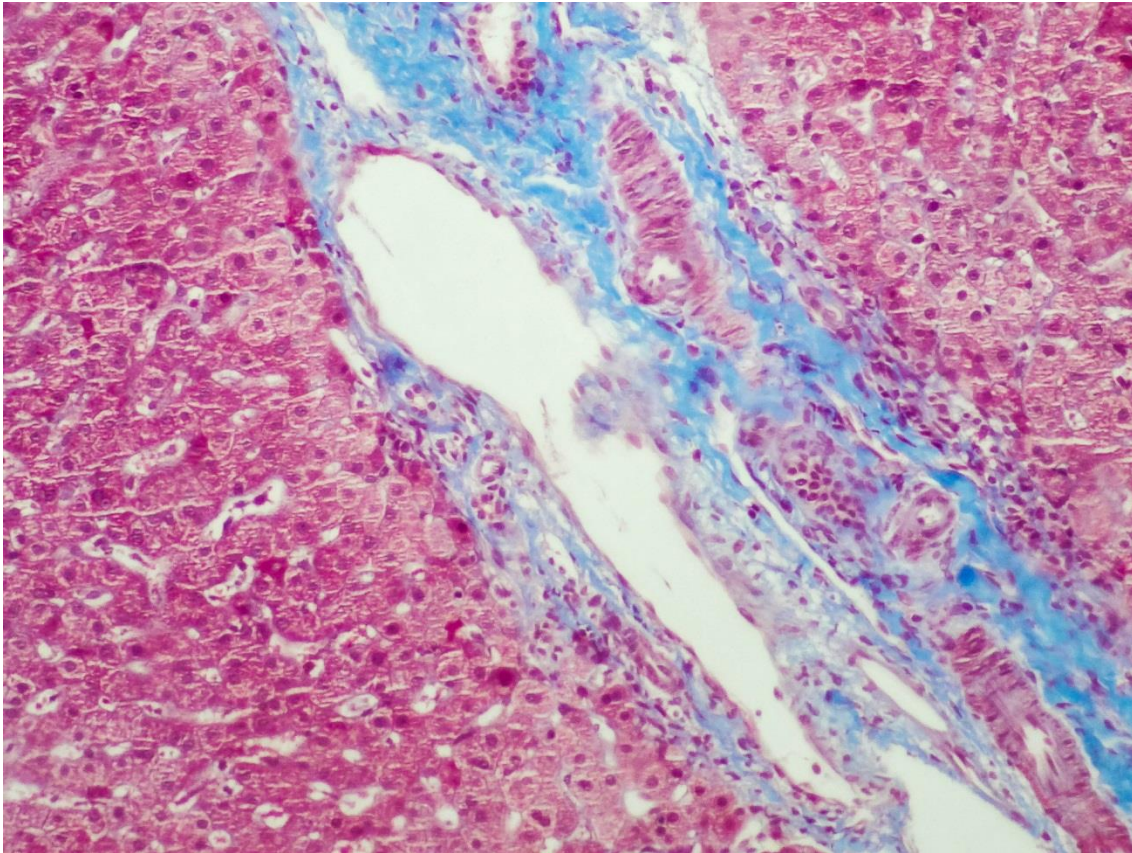
a) Cite a coloração realizada que demonstrou o elemento infeccioso e que foi importante para o diagnóstico do paciente. (5,0 pontos)

b) Indique como esta coloração identifica os elementos infecciosos na lâmina. (5,0 pontos)

c) Cite 03 (três) colorações que poderiam ser solicitadas em situação semelhante. (5,0 pontos)

03|

Em uma biópsia hepática, o patologista solicitou colorações que são imprescindíveis para o diagnóstico de cirrose hepática.



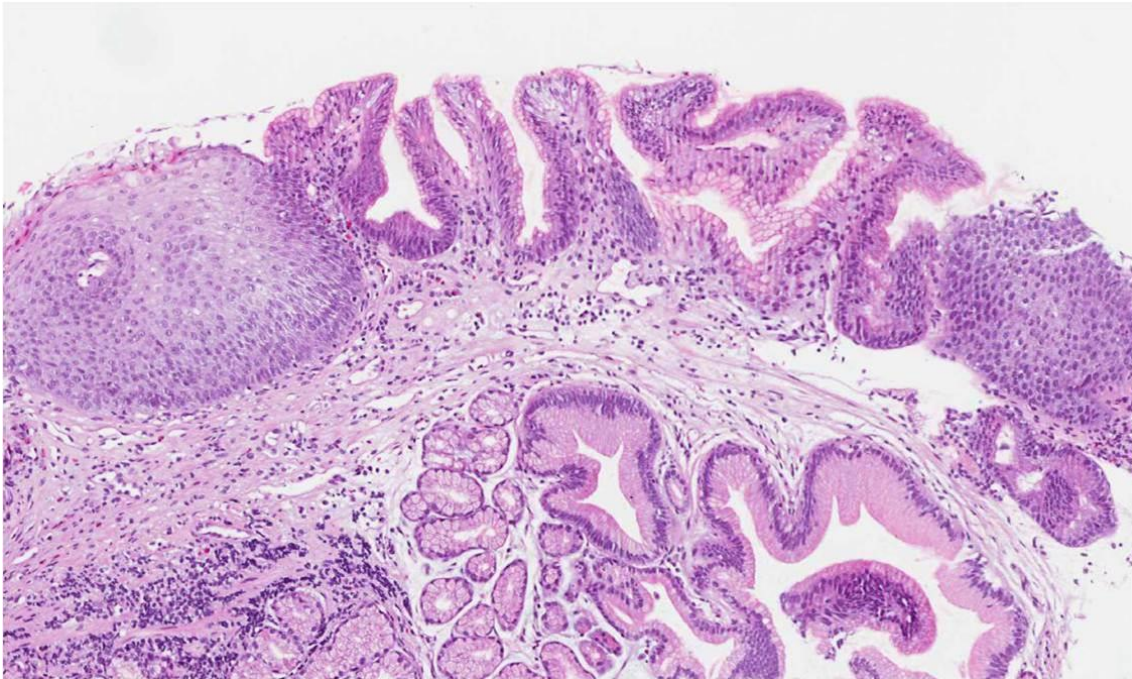
Com base nesses dados e na imagem, responda às questões a seguir:

a) Cite 03 (três) colorações mais indicadas para a correta avaliação do tecido hepático. (7,5 pontos)

b) Indique a coloração representada na imagem e como ela cora os tecidos. (7,5 pontos)

04|

Em uma biópsia foi realizada coloração para diagnóstico, conforme a imagem a seguir.



Com base nesses dados e na imagem, responda às questões a seguir:

a) Indique os corantes utilizados para a sua realização. (7,5 pontos)

b) Indique os elementos celulares que estão representados nas cores vermelha e azul e o corante que tem afinidade por cada um desses elementos. *Observação: A cor azul está ilustrada na imagem como roxo.* (7,5 pontos)
